





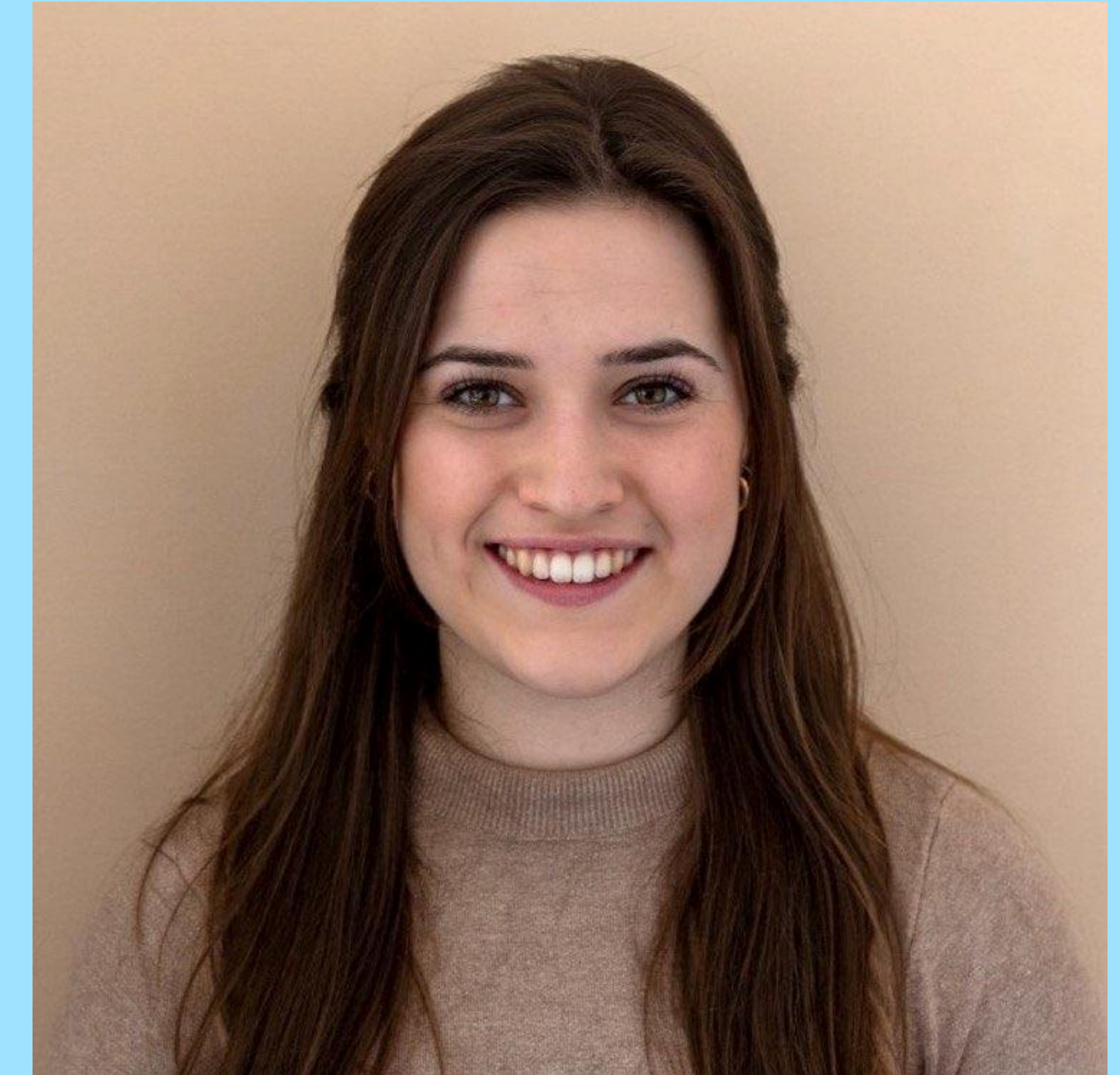
BENUT  
HET VOLLEDIGE  
POTENTIEEL VAN DE  
VERPLEEGKUNDIG  
PROFESSIONAL

BENUT  
HET VOLLEDIGE  
POTENTIEEL  
VAN DE  
VERPLEEGKUNDIG  
PROFESSIONAL



Annemieke Muilwijk-Bakker

bestuurslid verpleegkundige staf  
Jeroen Bosch Ziekenhuis,  
's-Hertogenbosch



Lena van Gansewinkel

hbo-verpleegkundige,  
Prinses Máxima Centrum voor  
kinderoncologie, Utrecht

# GRAAG JULIE INPUT

SCAN OF GA NAAR:

BENUT  
HET VOLLEDIGE  
POTENTIEEL  
VAN DE VERPLEEGKUNDIG  
PROFESSIONAL



<https://www.menti.com/a155qt4vy1ad>



## HOE ZIJN WE BEGONNEN?

Vraag vanuit de verpleegkundige staf van het Jeroen Bosch Ziekenhuis en het onderzoek.

BENUT  
HET VOLLEDIGE  
POTENTIEEL  
VAN DE VERPLEEGKUNDIG  
PROFESSIONAL

## BEVLOGENHEID IS EEN DEFINITIE...

Bevlogenheid is een positieve, bevredigende, werkgerelateerde gemoedstoestand die gekarakteriseerd wordt door energie, betrokkenheid en competentie (Schaufeli & Bakker, 2003; Maslach & Leiter, 1997)

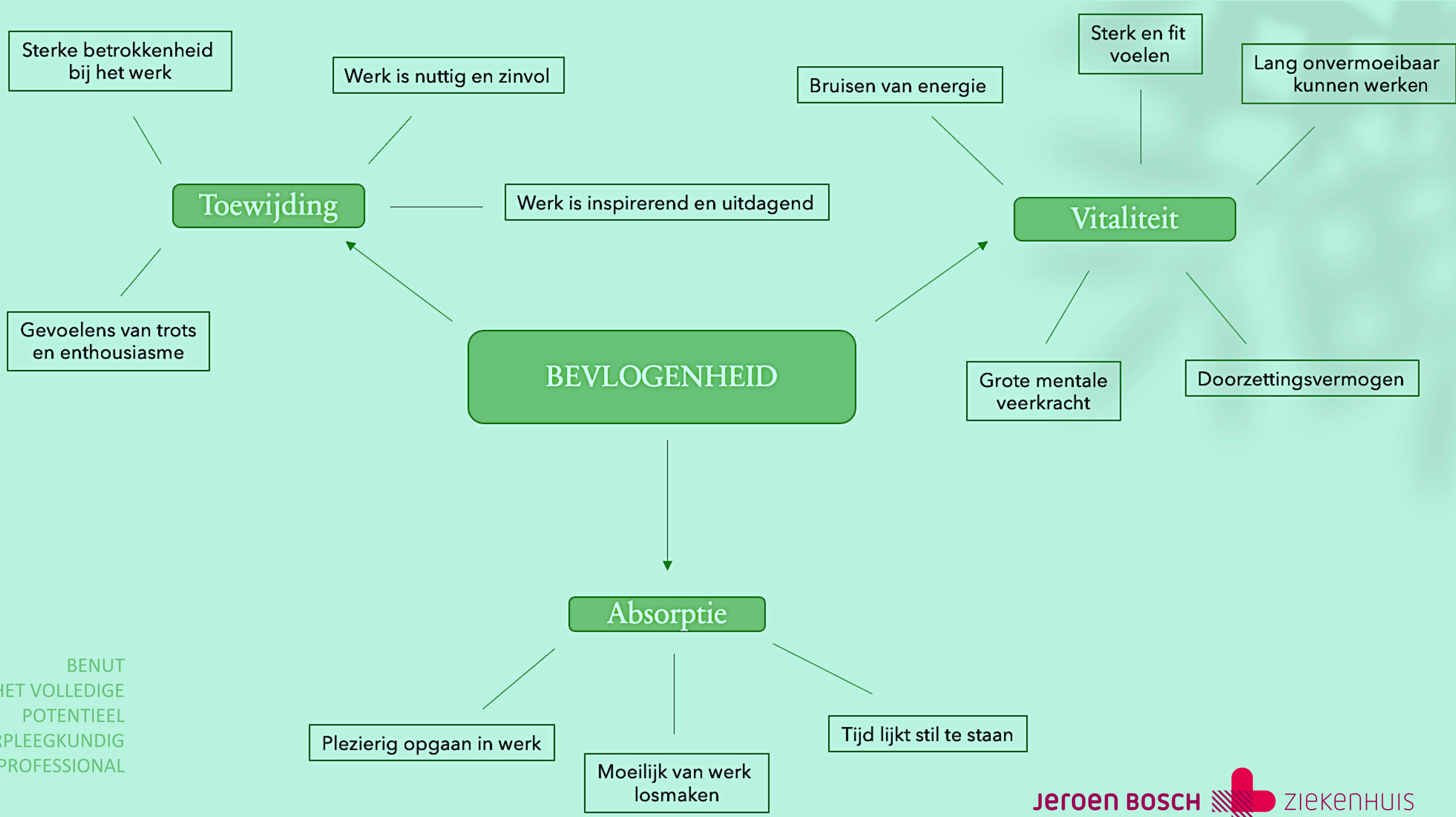
BENUT  
HET VOLLEDIGE  
POTENTIEEL  
VAN DE VERPLEEGKUNDIG  
PROFESSIONAL

## ONDERZOEKSVRAAG

Wat zijn factoren die bevorderend dan wel belemmerd zijn bij het ervaren van bevlogenheid bij verpleegkundigen met een combinatiebaan, waar de klinische praktijk gecombineerd wordt met een nevenfunctie, binnen het Jeroen Bosch Ziekenhuis?

### DEELVRAGEN HIERBIJ ZIJN:

- Wat doen de belemmerende en bevorderende factoren met de mate van bevlogenheid van de verpleegkundigen?
- Hoe zien verpleegkundigen met een combinatiebaan hun toekomstperspectief?



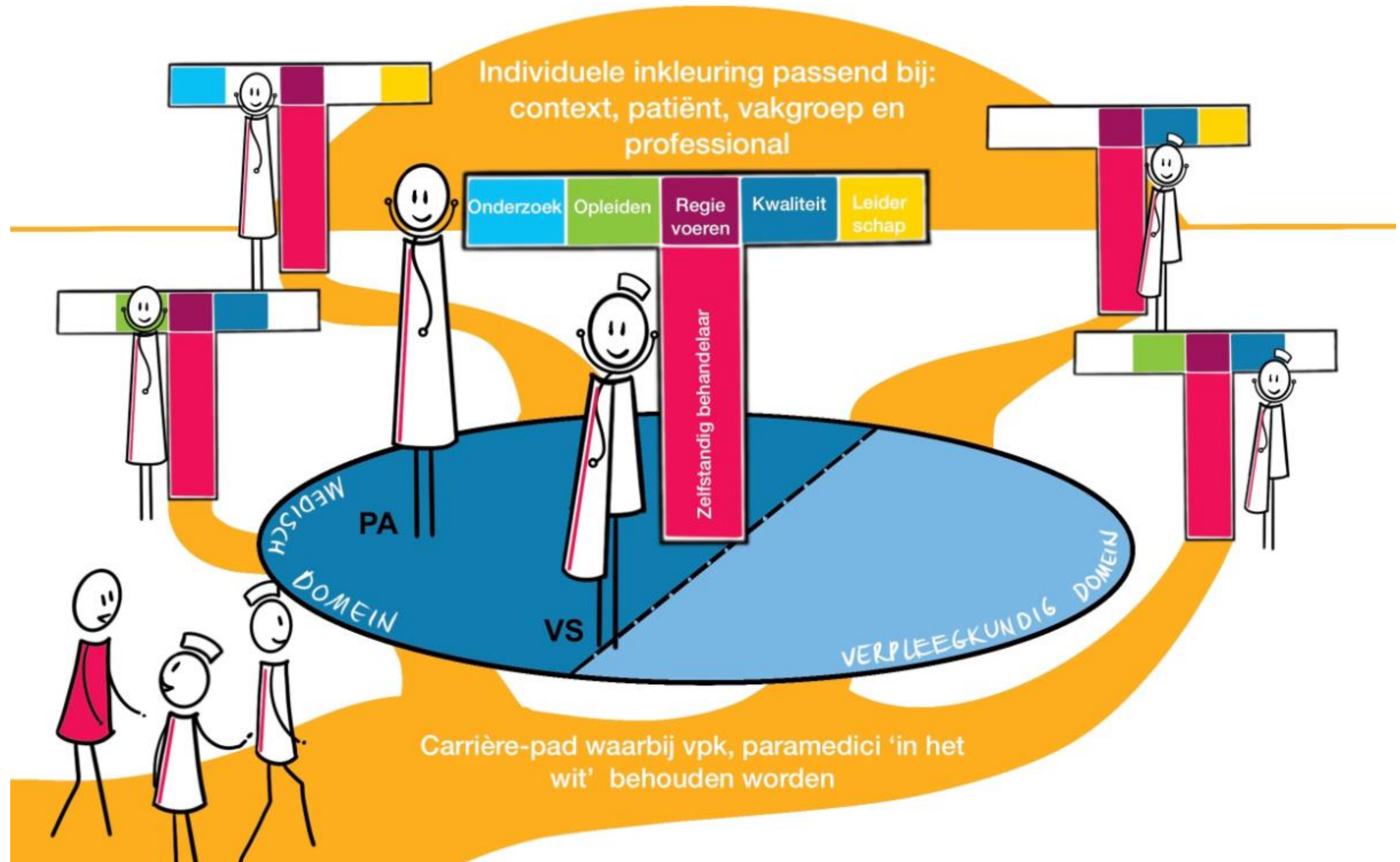
BENUT  
HET VOLLEDIGE  
POTENTIEEL  
VAN DE VERPLEEGKUNDIG  
PROFESSIONAL



## TOEKOMSTPERSPECTIEF

- Meer bevoegenheid door combinatiebaan
- Langer aan het bed behouden
- Kliniek enkel in combinatie
- Loyaliteit, maar overwegen andere werkgever

BENUT  
HET VOLLEDIGE  
POTENTIEEL  
VAN DE VERPLEEGKUNDIG  
PROFESSIONAL



# PROFIEL MBO VERPLEEGKUNDIGE

<b>Organisatie</b>  Op afdelingsniveau meedenken over vraagstukken in operationele uitvoering van het beroep	<b>Maatschappelijk handelen</b>  VIM kunnen invullen ter verbetering kwaliteitsproces. Weten van wettelijke en instellingskaders	<b>Communicatie</b>  Geeft passende informatie aan patiënt. Is bewust van persoonsgebonden factoren bij ontvanger van (non) verbale communicatie	<b>Samenwerking</b>  Geeft met samenwerking vorm aan ontwikkeling van beleid mbt de individuele patiëntenzorg.	<b>Professionaliteit en kwaliteit</b>  Reflectief op eigen handelen.	<b>Kennis en wetenschap</b>  Uitvoerende rol in kwaliteitsverbetering op eigen afdeling.
--	--	--	--	--	--

**Vakinhoudelijk handelen**

Ondersteunen zelfmanagement

Ziekenhuis context

Gezondheidswelzijn

Patiëntgebonden taken

Vakinhoud/ specialisatie

Netwerk-professionaliteit

BENUT  
HET VOLLEDIGE  
POTENTIEEL  
VAN DE VERPLEEGKUNDIG  
PROFESSIONAL

# PROFIEL HBO VERPLEEGKUNDIGE

## Organisatie

Neemt verantwoordelijkheid naar de organisatie waarin zij werkt. Ze bewaakt de patiëntveiligheid, meldt fouten en incidenten, signaleert en rapporteert mogelijkheden tot verbetering van de zorgverlening. Speelt een actieve rol bij het inrichten van een aantrekkelijke werkomgeving. Heeft kennis over taken, bevoegdheden en verantwoordelijkheden-structuur. Ondernemend en initiatiefrijk

## Maatschappelijk handelen

Kan de impact van ontwikkelingen in de maatschappij vertalen naar eigen werk. Denk hierbij aan positieve gezondheid vertalen naar context van patiënt. Kan hierin samenwerken met breed maatschappelijk netwerk van instanties, andere professionals en de gemeente. Neemt initiatief om de gezondheid van burgers breed te bevorderen

## Communicatie

Communiqueert en neemt de leiding met verschillende disciplines en op verschillende niveaus individueel en in groepen

## Samenwerking

Handelt vanuit haar eigen deskundigheid en werkt op basis van gelijkwaardigheid samen met de patiënt en zijn naasten, eigen en andere disciplines, en met leidinggevendenden.

## Professionaliteit en kwaliteit

Vervult een kartrekkersrol bij implementatie van en geeft uitvoering aan het geldende kwaliteitsbeleid kan resultaatgericht, effectief en efficiënt werken om afdelingsdoelen te realiseren  
Onder woorden brengen van knelpunten en problemen op diverse niveaus  
Verbeterprojecten → signaleren, aanpakken, implementeren, evalueren, borgen  
Anderen stimuleren, motiveren, voorbeeldrol

## Kennis en wetenschap

Werkt permanent aan de ontwikkeling van de eigen deskundigheid en levert een bijdrage aan die van collega's. Leert via formele leertrajecten, én dagelijks op de werkplek. Eigen werkstijl en afdeling willen veranderen en oplossingen bedenken voor individuele en groepsvraagstukken. Bijhouden van ontwikkelingen + innovatie meenemen het ziekenhuis in

### Vakinhoudelijk handelen

Ondersteunen zelfmanagement

Ziekenhuis context

Gezondheidswelzijn

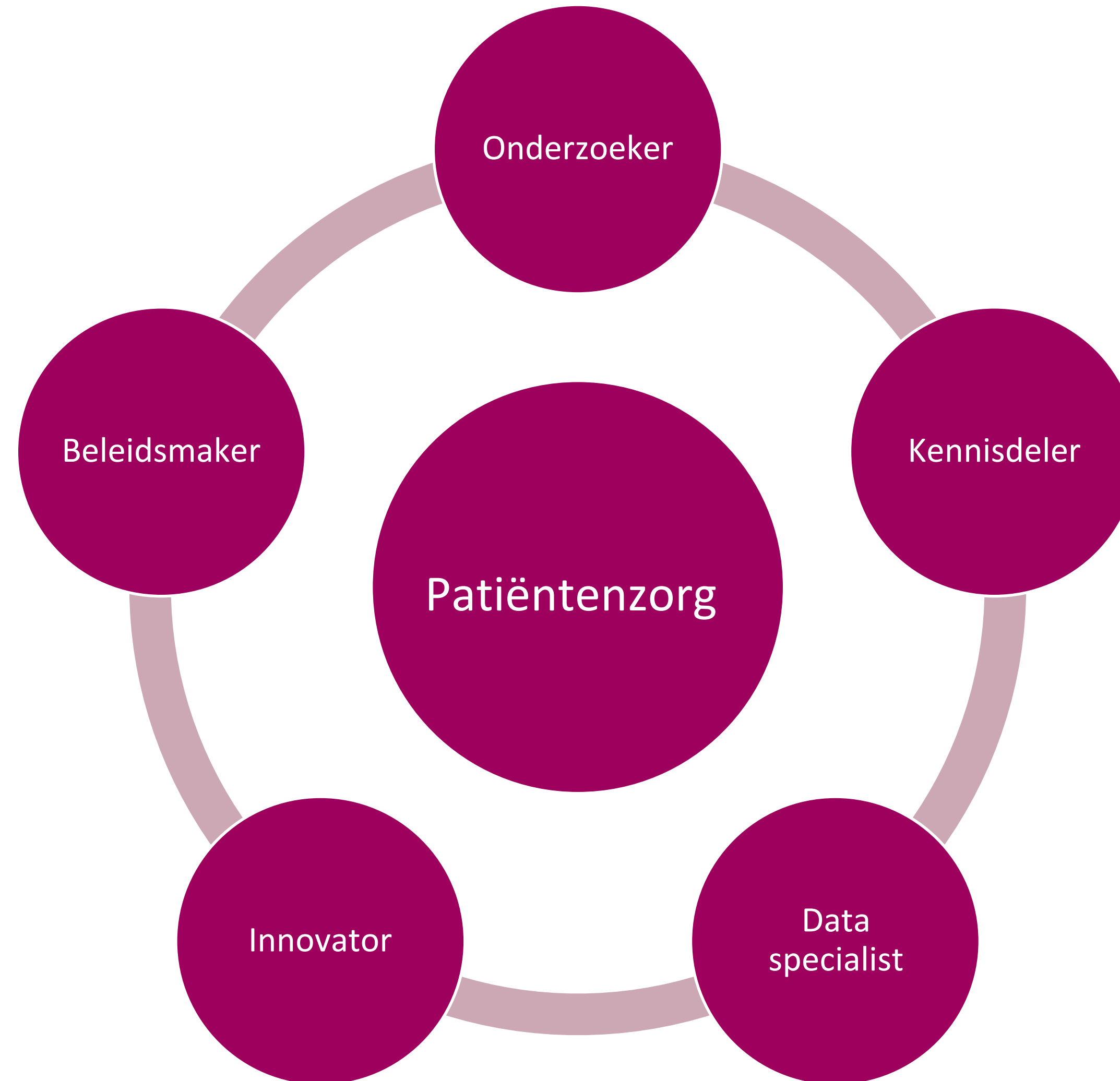
Patiëntgebonden taken

Vakinhoud/ specialisatie

Netwerk-professionaliteit

BENUT  
HET VOLLEDIGE  
POTENTIEEL  
VAN DE VERPLEEGKUNDIG  
PROFESSIONAL

# PROFIEL WO VERPLEEGKUNDIGE



BENUT  
HET VOLLEDIGE  
POTENTIEEL  
VAN DE VERPLEEGKUNDIG  
PROFESSIONAL

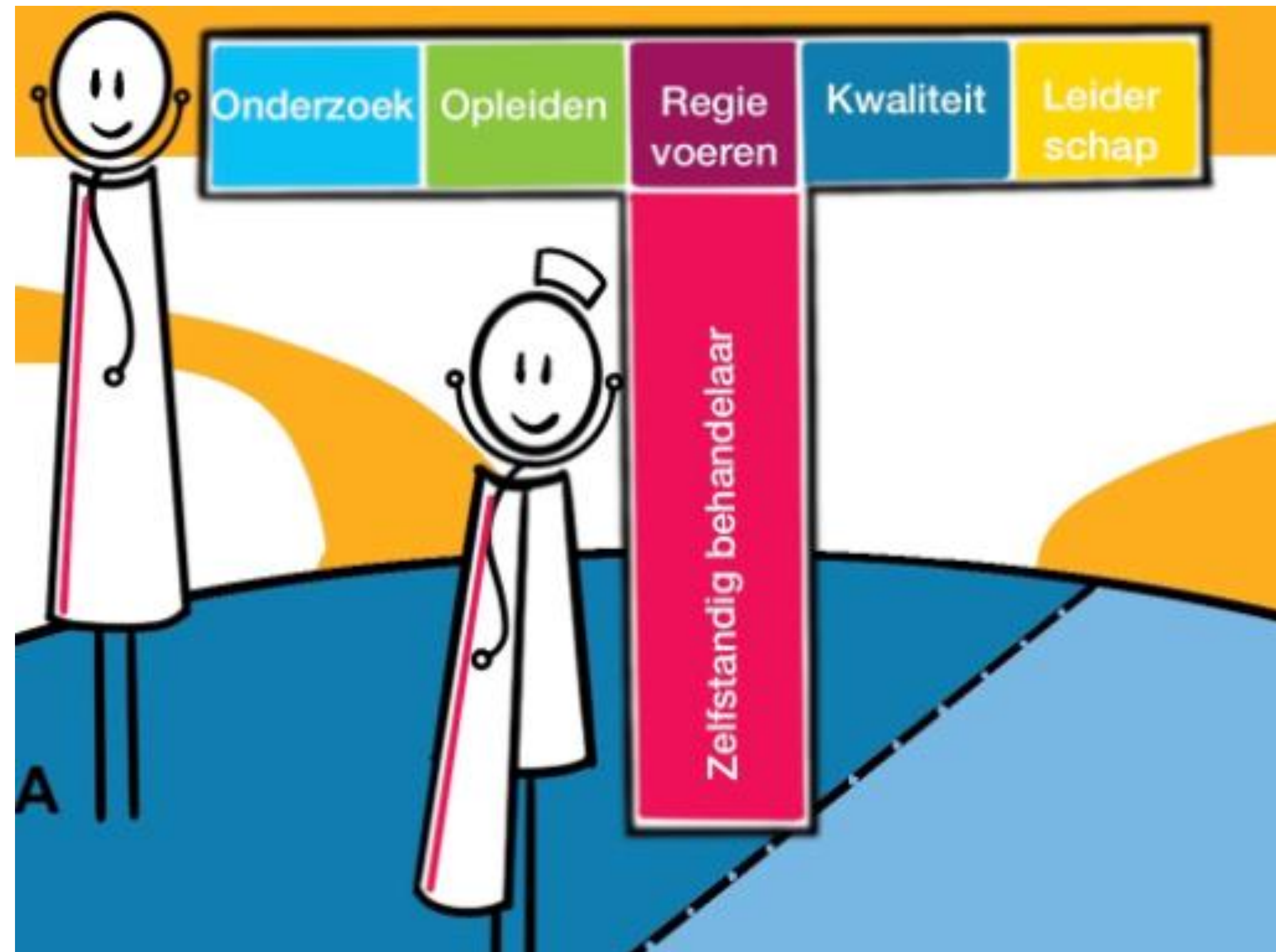
# VAK IN DE BREEDTE VERTAALD NAAR DE CONTEXT

↑ hoog  ↓ laag  complexiteit zorgvraag	Werkomgeving: gespecialiseerde afd. als neonatologie, IC, CCU, recovery etc. Competenties zorgverlener: Zeer gespecialiseerde professional die veel specifieke kennis heeft.	Competenties zorgverlener:	Werkomgeving: Bijv SEH/ Verloskunde/ EHH. Competenties zorgverlener: Snel situatie in kunnen schatten
	Werkomgeving: Monitoring, MOC, Dialyse centrum Competenties zorgverlener:	Werkomgeving: reguliere verpleegafdeling Competenties zorgverlener:	
	Competenties zorgverlener:	Werkomgeving: Competenties zorgverlener:	Werkomgeving: buitenpoli/ Competenties zorgverlener: Veel autonomie/ goed kunnen samenwerken/ coördineren/ risico inschatten
	laag	mate van stabiliteit in werkomgeving	hoog

BENUT  
 HET VOLLEDIGE  
 POTENTIEEL  
 VAN DE VERPLEEGKUNDIG  
 PROFESSIONAL

# PRAKTIJKVOORBEELD

## OPLEIDEN: DE ROL VAN PRAKTIJKOPLEIDER

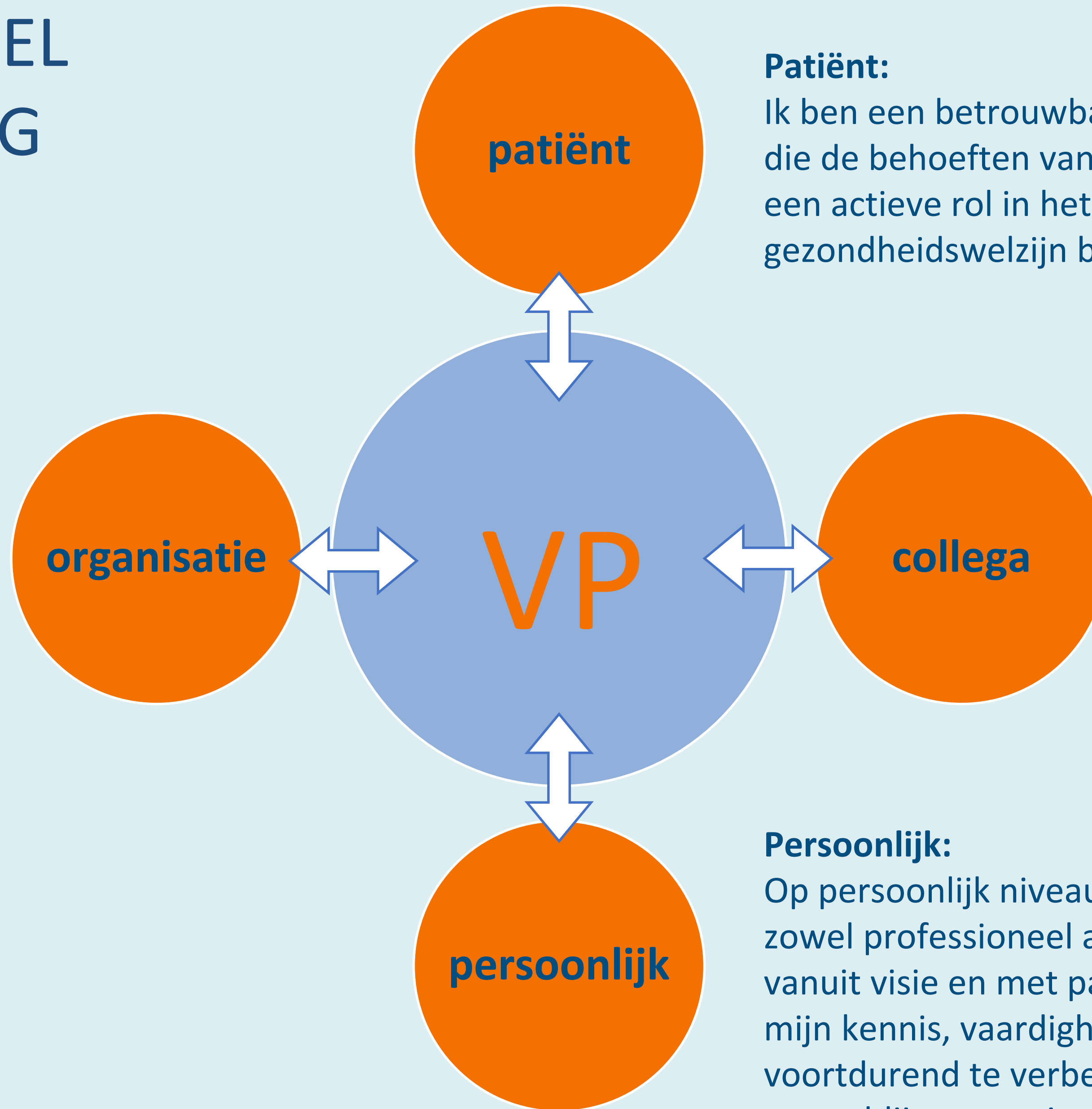


BENUT  
HET VOLLEDIGE  
POTENTIEEL  
VAN DE VERPLEEGKUNDIG  
PROFESSIONAL

Opleiden: de rol van praktijkopleider

# INTERACTIEMODEL VERPLEEGKUNDIG PROFESSIONAL

**Organisatie:**  
Ik draag proactief bij aan een cultuur van continue verbetering. Vanuit startpositie werk ik mee aan de ontwikkeling van het verpleegkundig vakgebied en implementatie van nieuwe zorginitiatieven in de totale organisatie.



## **Patiënt:**

Ik ben een betrouwbare en empathische zorgverlener die de behoeften van de patiënt voorop stelt. Ik speel een actieve rol in het stimuleren van gezondheidswelzijn bij mijn patiënten.

## **Collega's:**

Ik ben een vakbekwame spil in het team rondom de patiënt. Ik werk nauw samen met mijn collega's, waarbij we elkaars expertise benutten en elkaar ondersteunen in het bieden van zorg die bij je past.

## **Persoonlijk:**

Op persoonlijk niveau blijf ik leren en groeien, zowel professioneel als persoonlijk. Ik werk vanuit visie en met passie. Ik streef ernaar om mijn kennis, vaardigheden en talenten voortdurend te verbeteren en mijzelf uit te dagen om te blijven groeien als professional.